

ソフトウェアのご購入をご検討中の中小企業・小規模事業者等様へ

平成29年度 IT導入補助金

IT補助事業 目的及び概要

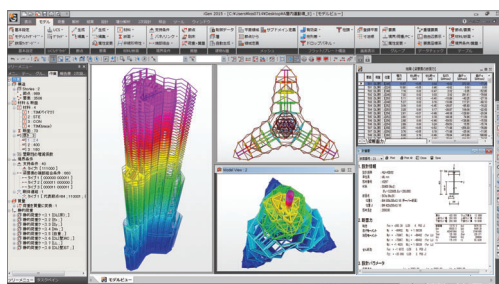


第3次公募期間：平成30年12月18日(火)まで

この度、(株)マイダスイティジャパンが平成29年度補正サービス等生産性向上IT導入支援事業社に選定され **midas iGen**, **midas eGen**, **midas Drawing**がIT導入補助金のITツールとして登録されました。これにより、製品導入の際、最大で50万円の補助(補助率1/2)が受けられます。

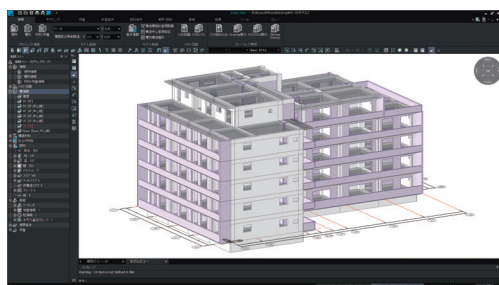
※この事業は、製造業に比べてサービス産業の労働生産性が低いこと、足腰の強い経済を構築するため、生産性の向上に資するIT等のツールを導入するための経費を一部を補助することで、サービス産業等の中小企業・小規模事業者の経営力向上を図る事を目的として策定されました。

補助対象商品



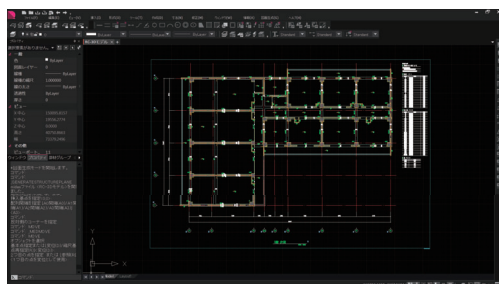
midas iGen

建物全体のフレーム解析からFEMによる詳細解析まで、建築構造分野での様々なニーズに応える汎用解析ソフトウェア
どのような形状でもモデリングが可能で、静的解析、板・ソリッド要素等のFEM解析、免・制振、材料・幾何非線形解析、増分解析等多様な解析を効率良く行う事が出来ます。



midas eGen

形状に制限がない一貫構造計算ソフトウェア
CAD基盤の新しいモデリング機能や、簡単で便利な作業環境を提供します。
また、部材ごとに所属層を分類出来る「層グループ」の概念が導入されているため、層の不整形な建物の合理的な設計が行えます。



midas Drawing

建築構造図面の自動生成CAD
midas eGenから3次元の構造モデル情報を取得し、ワンクリックで伏図・軸組図・部材リストを自動生成する事が出来ます。実施設計レベルの図面品質はもちろん、構造計算書との整合性を確保します。また、eGenのモデルの変更を図面に自動で更新できるため、プロジェクトを通して図面作業の効率化が図れます。

補助金額

midas iGen	導入費	初年度保守費	補助金額
本体ライセンス	1,000,000 円	200,000 円	500,000 円

TSSライセンス	導入費	初年度保守費	補助金額
midas iGen + midas eGen + midas Drawing	1,000,000 円	240,000 円	500,000 円

※TSSライセンスとは、上記3つのプログラムを必要に応じて選択し使えるライセンスです。

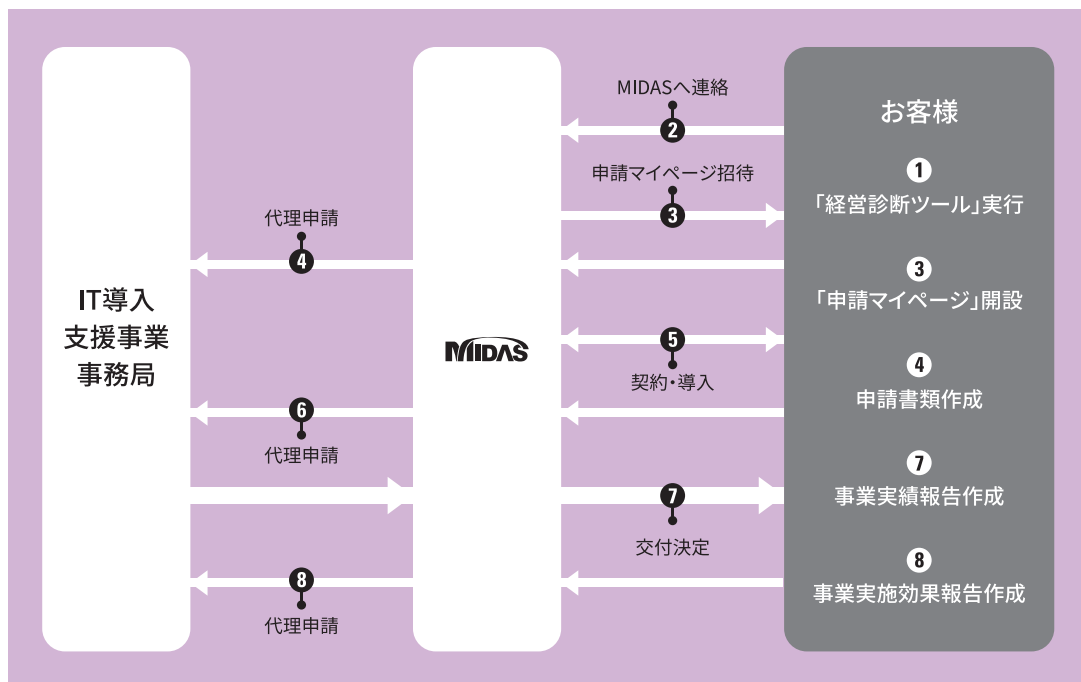


株式会社マイダスイティジャパン

〒101-0021 東京都千代田区外神田5-3-1 秋葉原OSビル7F

TEL: 03-5817-0783 | FAX: 03-5817-0784 | E-mail: b.support@midasit.com | <http://jp.midasuser.com/building>

IT導入補助金 申請方法



申請手続

- 「経営診断ツール」を通じて お客様の経営状況(決算や社員数等)を入力します。
経営診断ツールサイト <https://www.it-hojo.jp/applicant/checktool.html>
- マイダスへ連絡
- 弊社から「申請マイページ」に招待しますので、
お客様で必要事項を入力して「申請マイページ」を開設して下さい。
- 交付申請の共同作成後、マイダスが代理申請を行います。

交付決定後

- ITツール契約、導入、代金のお支払い
- 事業実績報告の共同作成後、マイダスが代理申請を行います。
- IT導入支援事業事務局から補助金確定通知、補助金交付
- 事業実施効果報告の共同作成後、マイダスが代理申請を行います。
※ 事業終了後5年間(計5回)にわたり、毎年4月1日～翌年3月末日までの1年間における生産性向上等に関する情報をマイダスの確認を受けマイダスが代理報告する

注意事項

- 交付決定前に契約・導入され発生した経費は補助対象となりません。
- 1回の募集期につき、同一の事業者が応募できるのは1回のみとなります。
- 事業実施期間中に支払いをすべて完了している必要がありますので、当補助金ではリースでの支払いは補助対象外となります。

詳細に関してはIT導入補助金ホームページ(<https://www.it-hojo.jp/>)をご参照下さい。