

# MIDAS Building IT導入補助金 2020

IT導入補助金は、中小企業・小規模事業者等の課題やニーズに合ったITツール導入費の一部を補助することで、業務効率化・売上アップをサポートする制度です。

弊社マイダスイティは、建築構造解析ソフトウェア midas iGen、一貫計算ソフトウェア midas eGen、構造図面自動生成CAD midas DrawingをITツールとして(A類型)および(C類型)に登録し、申請を希望する企業への補助金申請をサポートします。



登録  
完了

## 「IT導入補助金2020」の概要

概要	1. 中小企業(主にサービス業)が ITシステムを導入する際に、最大450万円までの補助が出ます。 2. 補助金の交付には審査があります。
補助対象者	中小企業、小規模事業者
補助対象経費	ソフトウェア費、導入関連経費等
補助率	- A類型(通常枠):取引金額の1/2以内 - C類型(特別枠):取引金額の3/4以内
補助金額	- A類型(通常枠):30万~150万円未満 - C類型(特別枠):①30万~300万円未満 ②300万~450万円 ※ ① C類型は補助対象経費の1/6以上が「テレワーク環境の整備」に対する投資であることが条件となります。 ② 申請金額が300万~450万円となる場合には給与支給総額向上の計画が必須となります。
例	- A類型で250万円の製品を導入した場合、補助率1/2である125万円は上限額内であるため125万円全額の補助金が支給されます。ただし、上限額の残り25万円を別途で受領することはできません。 - C類型で複数のライセンスを導入しその総額が1000万円になった場合、補助率1/2である500万円は上限額を超えるため上限額の450万円の補助金が支給されます。 - C類型も補助率3/4を適用し、上記と同じく上限額内の範囲で補助金が支給されます。
申請方法	申請に当っては、下記ダウンロードページから「交付申請の手引き」をご確認の上、必要な手続きを行ってください。
詳細資料 ダウンロード	IT導入補助金2020ホームページ <a href="https://www.it-hojo.jp/procedure/">https://www.it-hojo.jp/procedure/</a>
MIDAS案内サイト	IT導入補助金の 詳細案内サイトURL <a href="https://building.midasit.co.jp/it-hojo/">https://building.midasit.co.jp/it-hojo/</a>

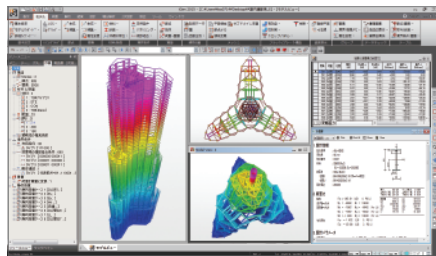


株式会社マイダスイティジャパン

〒101-0021 東京都千代田区外神田5-3-1 秋葉原OSビル7F

TEL: 03-5817-0783 | FAX: 03-5817-0784 | E-mail: b.support@midasit.com | <https://jp.midasuser.com/building>

## MIDAS 建築分野 対象製品

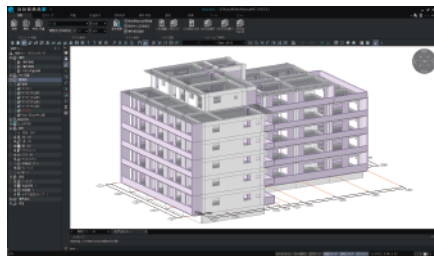


## midas iGen 64bit 版

多様な解析を実現する汎用解析ソフトウェア

建物全体のフレーム解析からFEMによる詳細解析まで、建築構造分野での様々なニーズに応える汎用解析ソフトウェアです。

どのような形状でもモデリングが可能で多様な解析を効率よく行うことができます。

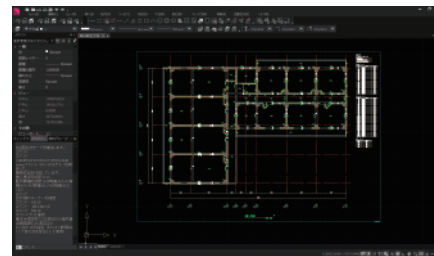


## midas eGen

形状に制限がない一貫計算ソフトウェア

CAD基盤の新しいモデリング機能や、簡単で便利な作業環境を提供します。

また、部材ごとに所属層を分類できる「層グループ」の概念が導入されているため、層の不整形な建物の合理的な設計が行えます。



## midas Drawing

建築構造図面の自動生成CAD

一貫計算データから3次元の構造モデル情報を取得し、ワンクリックで伏図・軸組図・部材リストを自動生成することができます。

実施設計レベルの図面品質はもちろん、構造計算書との整合性を確保します。

品名	区分	機能	製品定価	年間保守費	合計
midas iGen 64bit版	本体	基本機能	1,250,000円	250,000円	1,500,000円
	オプション	動的フレーム非線形解析	670,000円	134,000円	804,000円
		境界非線形解析+免震制振デバイス	500,000円	100,000円	600,000円
		静的材料非線形解析	400,000円	80,000円	480,000円
		幾何学的非線形解析	400,000円	80,000円	480,000円
		P-デルタ解析	130,000円	26,000円	156,000円
		座屈解析	130,000円	26,000円	156,000円
		施工段階解析	400,000円	80,000円	480,000円
		非線形(材料/幾何)同時解析+動解析	300,000円	60,000円	360,000円
		バッチ解析	670,000円	134,000円	804,000円
midas eGen	本体	基本機能 (S・RC造対応)	1,500,000円	225,000円	1,725,000円
	オプション	BIM Converter (ST-Bridgeファイル対応)	600,000円	90,000円	690,000円
midas Drawing	本体	基本機能	1,200,000円	180,000円	1,380,000円
	オプション	BIM Converter (ST-Bridgeファイル対応)	600,000円	90,000円	690,000円

※税抜金額となります。

## 申請について

- ① お支払いは定価の一括払いのみとなり、後ほどIT導入補助金事務局からA類型は1/2、C類型は3/4以内の補助金がキャッシュバックされます。
- ② 申請時には3年間の事業計画を策定し、2022年～2024年の3年間に年1回、提出した事業計画の数値目標に対しての結果を報告する必要があります。
- ③ C類型は補助対象経費の1/6以上が「テレワーク環境の整備」に対する投資であることが条件となり、申請金額が300万～450万円となる場合には給与支給総額向上の計画が必須となります。(30万～300万円未満は必須ではありません。)
- ④ 申請後採択審査があるため、申請により交付決定が確約されるものではありません。ただし、不採択後次回公募に再申請することは可能です。
- ⑤ 申請にあたっては、電子行政サービスシステム「gビズID」の登録が事前に必要となります。登録には数週間かかるため、申請をご検討の方は事前に登録を行ってください。(gビズ ID ホームページ <https://gbiz-id.go.jp/>)

	タイプ		交付申請期間		2020年5月11日(月)受付開始～2020年12月下旬			
	種類	タイプ	交付申請期間	種類	タイプ	2020年5月11日(月)受付開始～2020年12月下旬		
交付申請 ・ 事業実績報告	A	2次締切分	締切日	2020年5月11日(月)受付開始～2020年5月29日(金)17:00まで	2020年5月11日(月)受付開始～2020年12月下旬	2020年5月11日(月)受付開始～2020年5月29日(金)17:00まで		
			交付決定日	2020年6月末<予定>		2020年6月末<予定>		
			事業実施期間	交付決定日以降～2020年12月末<予定>		交付決定日以降～2020年12月末<予定>		
			事業実績報告期間	(報告開始日は別途ご案内)～2020年12月末<予定>		(報告開始日は別途ご案内)～2020年12月末<予定>		
		3次締切分	締切日	2020年6月12日(金)17:00まで<予定>	2020年6月12日(金)17:00まで<予定>	2020年6月12日(金)17:00まで<予定>		
			交付決定日	2020年7月以降～ 詳細は後日案内予定		2020年7月以降～ 詳細は後日案内予定		
			事業実施期間	詳細は後日案内予定		詳細は後日案内予定		
			事業実績報告期間	詳細は後日案内予定		詳細は後日案内予定		
		4次締切分	締切日	2020年6月26日(金)17:00まで<予定>	2020年6月26日(金)17:00まで<予定>	2020年6月26日(金)17:00まで<予定>		
			交付決定日	2020年7月以降～ 詳細は後日案内予定		2020年7月以降～ 詳細は後日案内予定		
			事業実施期間	詳細は後日案内予定		詳細は後日案内予定		
			事業実績報告期間	詳細は後日案内予定		詳細は後日案内予定		
		5次締切分	締切日	2020年7月10日(金)17:00まで<予定>	2020年7月10日(金)17:00まで<予定>	2020年7月10日(金)17:00まで<予定>		
			交付決定日	2020年8月以降～ 詳細は後日案内予定		2020年8月以降～ 詳細は後日案内予定		
			事業実施期間	詳細は後日案内予定		詳細は後日案内予定		
			事業実績報告期間	詳細は後日案内予定		詳細は後日案内予定		
		C	C	2次締切分	締切日	2020年5月11日(月)受付開始～2020年5月29日(金)17:00まで	2020年5月11日(月)受付開始～2020年12月下旬	2020年5月11日(月)受付開始～2020年5月29日(金)17:00まで
					交付決定日	2020年6月末<予定>		2020年6月末<予定>
					事業実施期間	交付決定日以降～2020年12月末<予定>		交付決定日以降～2020年12月末<予定>
					事業実績報告期間	(報告開始日は別途ご案内)～2020年12月末<予定>		(報告開始日は別途ご案内)～2020年12月末<予定>
3次締切分	締切日			2020年6月12日(金)17:00まで<予定>	2020年6月12日(金)17:00まで<予定>	2020年6月12日(金)17:00まで<予定>		
	交付決定日			2020年7月以降～ 詳細は後日案内予定		2020年7月以降～ 詳細は後日案内予定		
	事業実施期間			詳細は後日案内予定		詳細は後日案内予定		
	事業実績報告期間			詳細は後日案内予定		詳細は後日案内予定		
4次締切分	締切日			2020年6月26日(金)17:00まで<予定>	2020年6月26日(金)17:00まで<予定>	2020年6月26日(金)17:00まで<予定>		
	交付決定日			2020年7月以降～ 詳細は後日案内予定		2020年7月以降～ 詳細は後日案内予定		
	事業実施期間			詳細は後日案内予定		詳細は後日案内予定		
	事業実績報告期間			詳細は後日案内予定		詳細は後日案内予定		
5次締切分	締切日			2020年7月10日(金)17:00まで<予定>	2020年7月10日(金)17:00まで<予定>	2020年7月10日(金)17:00まで<予定>		
	交付決定日			2020年8月以降～ 詳細は後日案内予定		2020年8月以降～ 詳細は後日案内予定		
	事業実施期間			詳細は後日案内予定		詳細は後日案内予定		
	事業実績報告期間			詳細は後日案内予定		詳細は後日案内予定		

## midas iGenを 37.5万円 で導入できるチャンス

こんな方にお勧めします。

- midas iGen ライセンスの追加購入を検討している方
- midas iGen ライセンスの新規購入を検討している方

### C類型



## midas iGenを 無償 で導入できるチャンス

こんな方にお勧めします。

- midas iGenライセンスの追加購入 or 新規購入を検討している方
- 設計から構造図面作成まで幅広い業務を行っている方

※ お客様負担金額 625,000円 には初年度保守費用+3年間の保守費用が含まれております。  
 ※ 特典のmidas iGenはサービスモジュールでのご提供となります。  
 サービスモジュールは、IT導入補助金を活用して導入した midas eGen + midas Drawing  
 のライセンスの保守契約が有効である場合のみご利用可能なライセンスです。

### C類型



### 特典 1.

C類型の場合、  
112.5万円を支援

### 特典 1.

midas iGen 無償提供

### 特典 2.

187.5万円を支援

### 特典 3.

3年間保守費75万円が無料